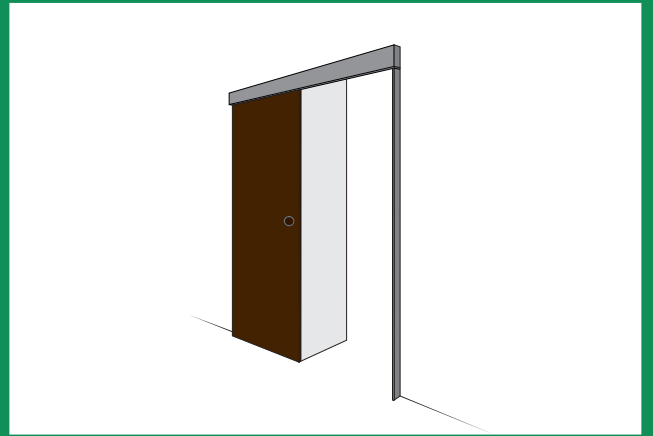


راهنمای نصب

Code: 11022

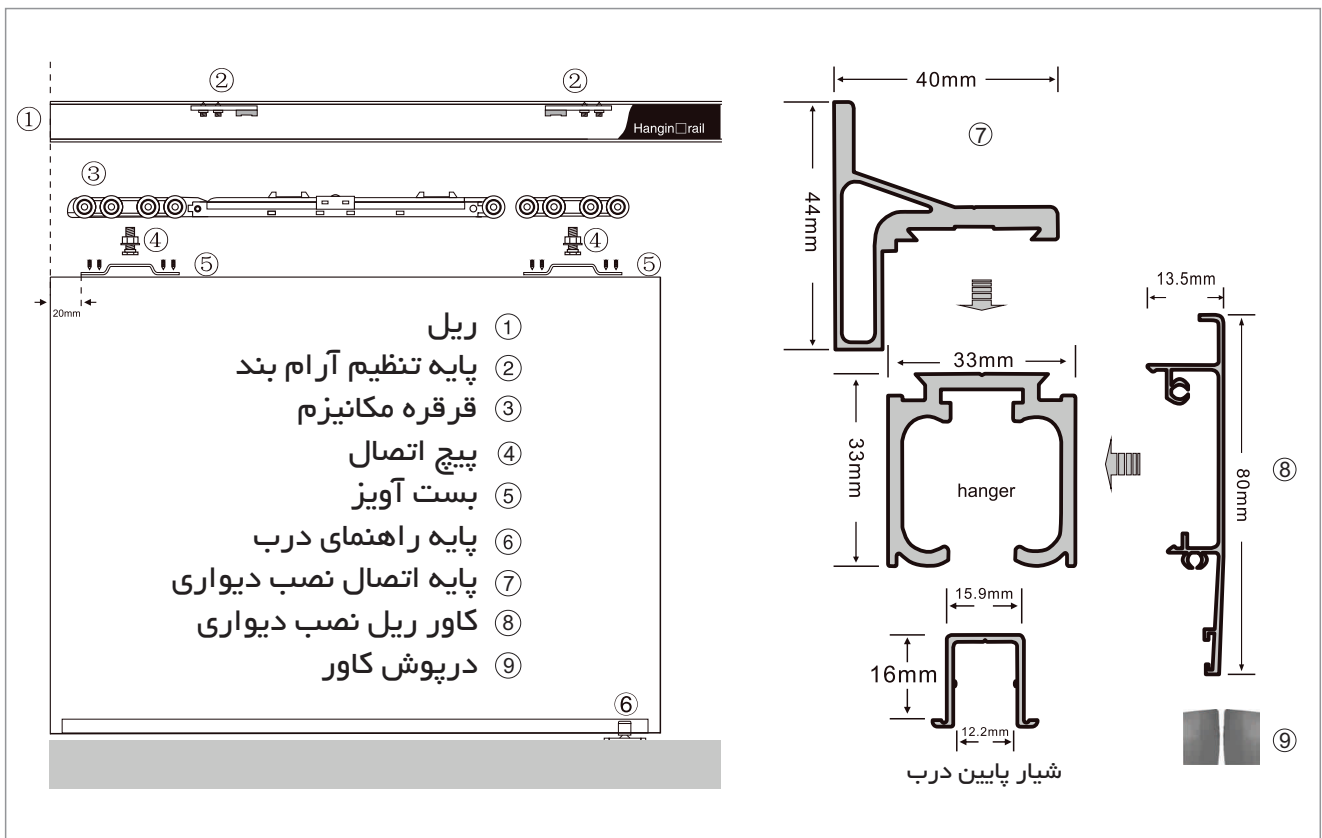
مکانیزم تک درب آویز کشویی آرام بند
۸۰ کیلوئی

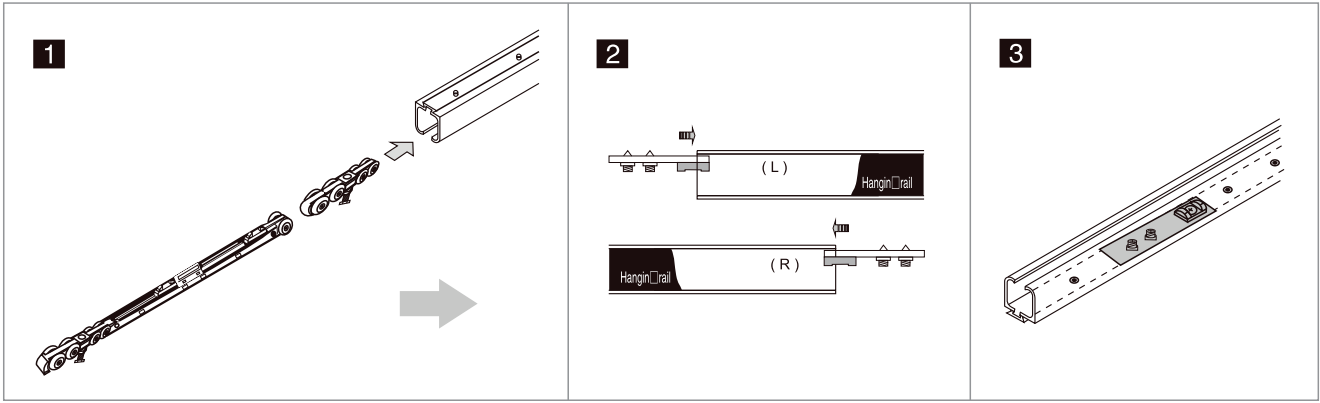


اجزای تشکیل دهنده

| کد | توضیحات | تعداد | اجزای تشکیل دهنده |
|-------|--|-------|-------------------|
| 11023 | پایه اتصال نصب دیواری مکانیزم تک درب | | |
| 11024 | درپوش کاور ریل مکانیزم تک درب آویز | 1 × | |
| 11025 | ریل مکانیزم تک درب آویز شاخه ۳ متری | 1 × | |
| 11026 | کاور ریل مکانیزم تک درب آویز شاخه ۳ متری | 1 × | |

| کد | توضیحات | تعداد | اجزای تشکیل دهنده |
|-------|--|-------|-------------------|
| 11022 | قرقره مکانیزم تک درب آویز کشویی آرام بند ۸۰ کیلوئی | 1 × | |
| | بست آویز | 2 × | |
| | پایه تنظیم آرام بند | 2 × | |
| | راهنمای درب | 1 × | |



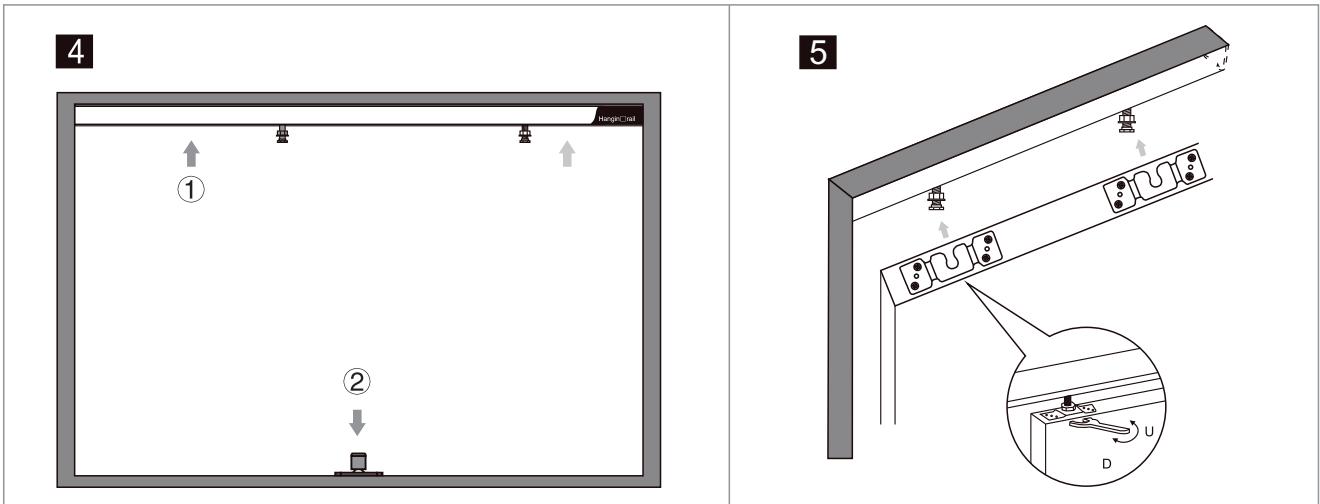


۱- قرقره ها را طبق تصویر داخل ریل نصب کنید.

۲- پایه های تنظیم آرام بند را طبق تصویر داخل ریل نصب کنید.

۳- توجه داشته باشید پایه های تنظیم آرام بند طبق تصویر به صورت صحیح نصب شده باشد.

* نکته: پایه های تنظیم آرام بند به صورت چپ و راست می باشد.



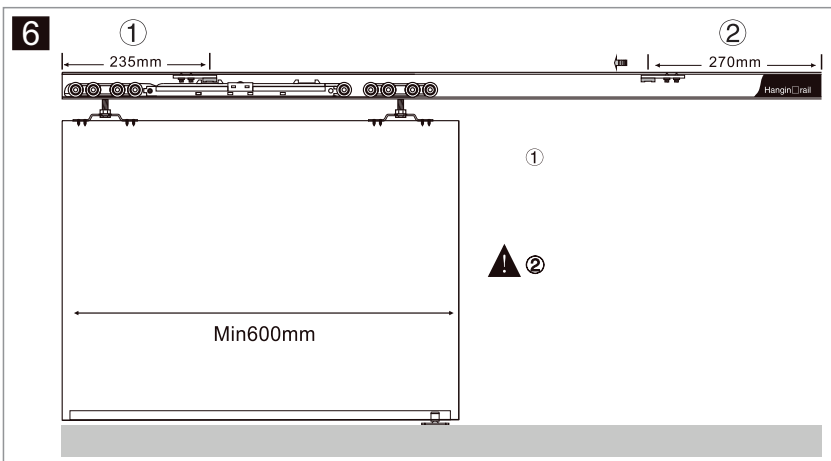
۱-۴- ریل را در محل صحیح نصب کنید.

* نکته: ریل قابلیت نصب بر روی دیوار و بر روی سقف را دارا می باشد. (که در قسمت های بعدی توضیح بیشتری خواهیم داد).

۲-۴- راهنما را طبق تصویر در مرکز ریل و عمود بر روی زمین نصب کنید.

۵- درب را طبق تصویر به پیچ های نصب شده روی قرقره ها نصب کنید.

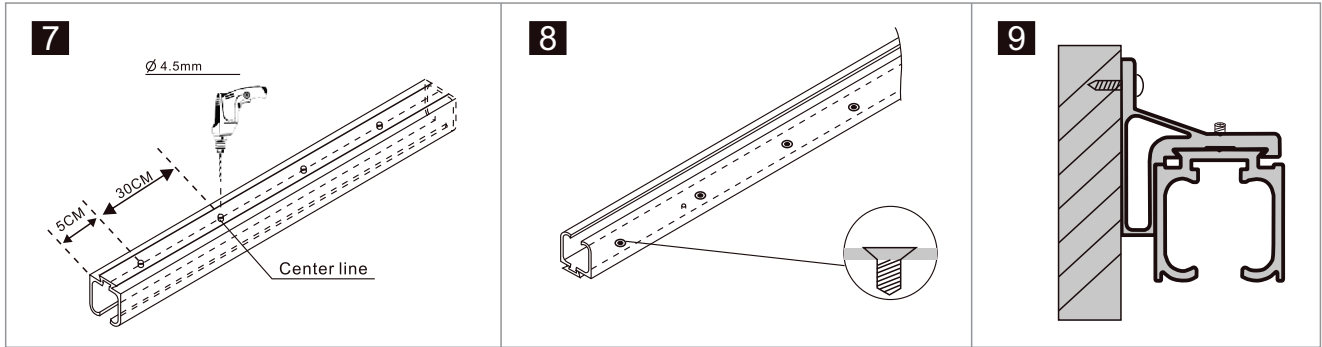
* نکته: ارتفاع درب با آچار مخصوص رگلاژ قابل تنظیم می باشد.



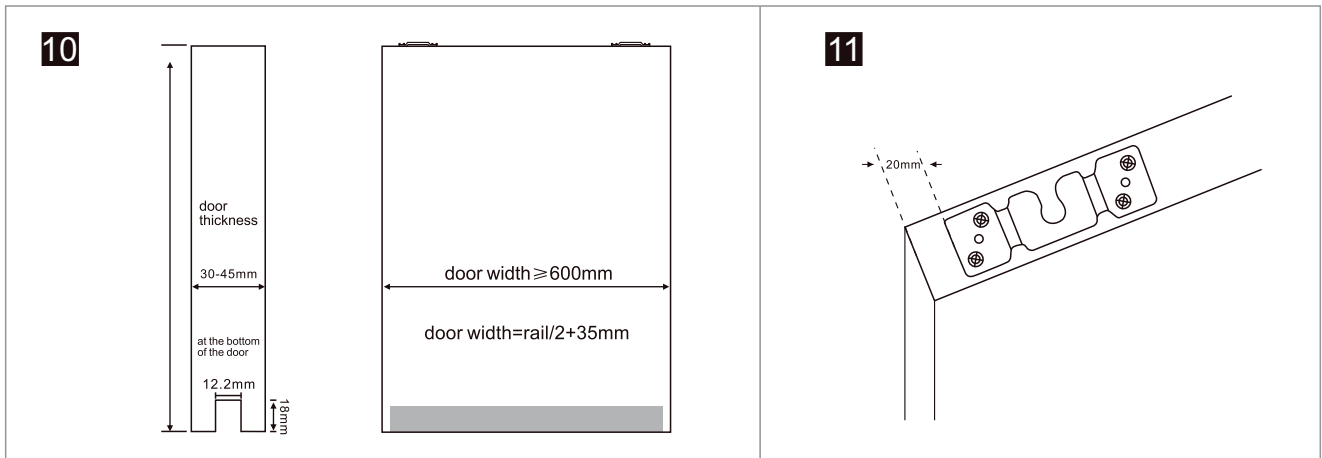
۱-۶- فاصله پایه تنظیم آرام بند و انتهای ریل باید ۲۳۵ میلیمتر باشد.

۲-۶- فاصله پایه تنظیم آرام بند و انتهای ریل در سمت دیگر که قرقره کوچکتر به سمت آن است طبق فرمول زیر محاسبه میشود.

$$270\text{mm} + (600\text{mm} - \text{عرض درب}) = \text{فاصله پایه تنظیم آرام بند}$$



- ۷- جهت نصب بر روی سقف: فاصله اولین سوراخ از لبه پروفیل ۵ سانتیمتر و فاصله با سوراخ بعدی ۳۰ سانتیمتر می باشد. (توجه: برای سهولت کار روی پروفیل یک شیار تعبیه شده است تا سوراخ های لازم جهت نصب، درست در وسط پروفیل زده شود.)
- ۸- محل سوراخ برای نصب بر روی سقف طبق تصویر مشخص شده است. (توجه: سطح پیچ ها بالاتر از سطح ریل نباشد.)
- ۹- در صورت نصب بر روی دیوار، طبق تصویر انجام شود.



- ۱۰- عرض درب حداقل برابر با ۶۰ سانتیمتر می باشد.
- * برای محاسبه اندازه درب طبق فرمول مقابل عمل شود ← $35\text{mm} + (\text{طول ریل} / ۲) = \text{عرض درب}$
- * ارتفاع درب طبق فرمول مقابل محاسبه میشود ← $(60\text{mm} - \text{درگاه نصب}) = \text{ارتفاع درب}$
- * شیار پایین درب جهت استفاده راهنما، طبق تصویر محاسبه و تنظیم شود.
- ۱۱- فاصله بست آویز از لبه درب طبق تصویر باید ۲۰ میلیمتر باشد.
- * نکته: ضخامت مناسب درب برای نصب مکانیزم بین ۴۵۰mm ~ ۳۰۰mm می باشد.